

// POWERScope 5000

A próxima geração

BRANDNEW



Be inspired. Move forward.

MONITORA COM QUALIDADE DE IMPRESSÃO EFICIENTE. AUMENTO DE PERFORMANCE SUSTENTÁVEL.

Tecnologia de vídeo de alta performance para resultados de impressão impecáveis: Somente fornecedores que utilizam processos de impressão rápidos, sem grandes desperdícios e tempos de espera e com o máximo grau de qualidade de impressão podem permanecer competitivos no mercado atualmente.

O sistema de vídeo inspeção digital **POWERScope 5000** da BST eltromat é uma ferramenta que particularmente atende os requisitos de impressão de rótulos e outras aplicações de banda estreita. Além disso, ele oferece ótima flexibilidade quando usado para monitorar larguras maiores. O sistema se destaca pelo alto custo/benefício.

O **POWERScope 5000** combina a tecnologia avançada com a facilidade de utilização – enquanto é perfeitamente adaptável aos requisitos das máquinas de impressão modernas. O sistema da BST eltromat usa uma câmera digital compacta com excelente qualidade de imagem e inclui várias características inovadoras que são únicas para um sistema de monitoramento de entrada.

O **POWERScope 5000** está disponível com numerosas opções como travessões motorizados e monitores multi-touch de 21.5”.

Assim como seus **antecessores de sucesso**, o novo **POWERScope 5000** atende o critério estabelecido: excelente preço, operação simples, robusto e confiável.



Unidade de Câmera

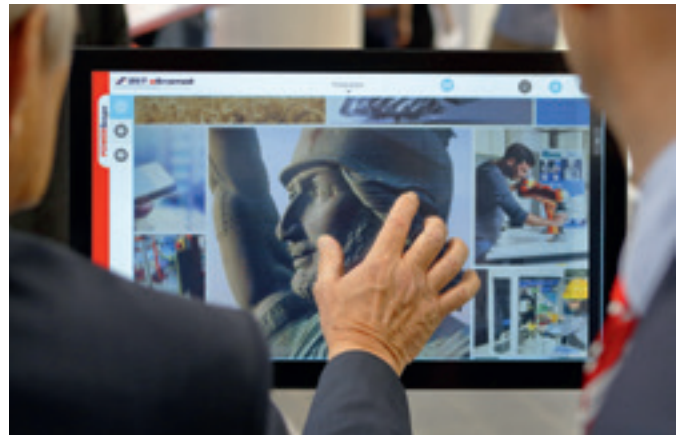
TECNOLOGIA DE QUALIDADE IMPRESSIONANTE:

- **Conceito de operação inovador para ajuste flexível**
 - comando externo para um posicionamento ideal da câmera , travessão ou máquina
 - monitor multitouch opcional de 21,5" oferece uma operação confortável adicional
- **Alta resolução de imagem**
 - câmera digital para alta resolução de imagens com o mínimo de espaços utilizado
 - sensores de alta resolução de imagem garantem uma reprodução de cor dinâmica e precisa
 - o zoom eletrônico resistente ao desgaste fornece uma exibição excelente e livre de distorção da impressão, sem perdas na qualidade da imagem
- **Adequado para aplicações de banda larga**
 - travessão especialmente desenvolvido, que permite o uso em aplicações de banda estreita bem como para monitoramento em larguras maiores de impressão
- **Design compacto**
 - os requisitos de espaço do tamanho da unidade de câmera otimizada, e o controlador extremamente compacto são únicos neste segmento de mercado
- **Luz de LED de alta performance**
 - a luz de LED embutida garante uma longa durabilidade sem perdas na intensidade da iluminação
 - projetada para a iluminação homogênea da impressão
- **Conceito de sistema modular**
 - diversos estágios de expansão estão disponíveis para melhor adaptação as suas necessidades

EXCELENTE EQUIPAMENTO. RESULTADO EXCEPCIONAL.

Intuitivo, simples, flexível - o conceito de utilização do POWERScope 5000

Os sistemas antecessores POWERScope 3000 e POWERScope 4000 já possuíam um conceito de utilização flexível impressionante. Este conceito tem sido melhor desenvolvido e refinado para o **POWERScope 5000**. Uma operação conveniente ainda é possível mesmo quando o espaço disponível é limitado: O painel de operação do **POWERScope 5000** pode ser facilmente ajustado às demandas de produção relevantes, pois pode ser girado para posicionamento ideal na câmera ou no controlador, e pode até ser removido. O monitor multi-touch opcional de 21,5" combina visualização e operação em um único monitor de uma maneira fácil de usar e intuitiva para o usuário.



A interface intuitiva da tela touch screen do POWERScope 5000 "Lista de Posição da Impressão"

Funcionalidade poderosa, super fácil de usar significa excelente valor

• Painel Touch

O teclado externo pode ser instalado flexivelmente e oferece uma operação simples e conveniente do sistema graças aos botões de atalho. Para operar as funções da câmera, os gestos usados em um monitor multi-touch podem ser executados em um touch pad do painel de operação.

• Interface do usuário

A interface do usuário atualizada impressiona com a clara combinação e redução de funções essenciais para a impressora.



A interface intuitiva da tela touch screen do POWERScope 5000 "Menu de Configuração de Display de Produção".

• Auto Scan

A verificação automática da repetição no sentido da máquina (equipamento manual) e / ou através da largura total (equipamento motorizado) simplifica a inspeção de todo o passo da impressão.

• Memória de Posições

A função memória de posições salva até cinco posições diferentes no impresso (incluindo as configurações para campo de visão, zoom, íris e posição de varredura) permitindo ser facilmente recuperado ao toque de um botão.

• Rotação de imagem

O sistema oferece uma rotação de imagem eletrônica de 90° e 180°. Isto permite adaptações flexíveis aos requisitos de produção individual ou necessidades do usuário.

• Tela Divida

Na tela dividida, a imagem de referência e a imagem atual podem ser exibidas ao mesmo tempo - de acordo com a configuração salva para campo de visão, zoom, íris e posição de varredura - e comparada diretamente com a outra ao lado. A função de tela dividida faz com que seja possível comparar a aparência da impressão atual com a imagem de referência continuamente.

• Compatibilidade

O **POWERScope 5000** é totalmente compatível mecanicamente com os sistemas antecessores POWERScope 3000 e POWERScope 4000 sem necessidade de qualquer modificação na estrutura da máquina.

POWERSCOPE 5000 EM RESUMO

Opções

• Travessão Motorizado

O travessão motorizado opcional move a câmera através do material. Isto permite um escaneamento automático de toda a impressão.

• Segundo teclado

Para máxima flexibilidade: Com um teclado adicional e tela touch screen opcional, o **POWERScope 5000** oferece mais duas opções de operação além da padrão.

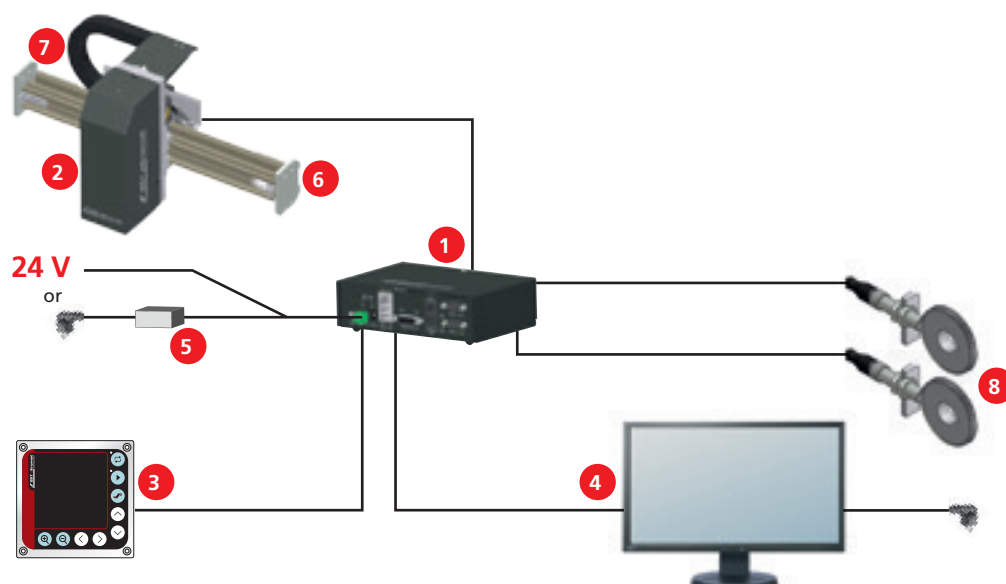
• Esteira Porta Cabos

A esteira porta Cabos para travessões motorizados conduzem os cabos com cuidado e segurança.

• Display touch screen

Se é facilidade de operação que você quer, esta opção substitui o touch pad por uma tela Touch Screen em HD e com uma intuitiva tela de toque em sua interface: o monitor multi-touch 21.5" do **POWERScope 5000** oferece uma operação fácil de usar com a tela de toque.

Estrutura do Sistema



- 1 Controlador 2 Câmera 3 painel de operação externo (opc. monitor touch) 4 Monitor (opc.monitor touch) 5 Cabo de energia do controlador
6 Travessão (opc. motorizado) 7 Esteira porta cabos 8 Sincronização

Dados Técnicos

Câmera	Sensor CMOS de alta resolução Campo de visão: min. 13 mm x 9.7 mm (1/2" x 1/3") max. 100 mm x 75 mm (4" x 3")
Velocidade máxima	1,000 m/min
Tamanho da câmera	C x A x L 103 x 143 x 282 mm
Tamanho da CPU	C x A x L 180 x 53 x 120 mm
Alimentação	24V DC (19.2V..27.6V) / 2.0A
Travessão	300 mm – 2500 mm em passos de 50 mm
Comprimentos máximos dos cabos	Câmera 30 m, Comando 5 m, Monitor 5 m, Trigger Input 30 m



BST eltromat International GmbH

Heidsieker Heide 53 • 33739 Bielefeld • Germany

Tel.: +49 5206 999-0 • Fax: +49 5206 999-999 • info@bst-international.com

A member of the eLEXIS group

© 2017 BST eltromat International GmbH • BST_B412_0217_PT • Subject to modification