

// POWERScope 5000

La próxima generación

BRANDNEW



Be inspired. Move forward.

MONITOREA CON CALIDAD DE IMPRESIÓN EFICIENTE AUMENTO DE PERFORMANCE SOSTENIBLE

Tecnología de video de alta performance para resultados de impresión impecables: Sólo proveedores que utilizan procesos de impresión rápidos, sin derroches y gran tiempo de espera y con el máximo grado de calidad de impresión pueden permanecer competitivos en el mercado actualmente.

El sistema de vídeo inspección digital **POWERScope 5000** de BST eltromat es una herramienta que particularmente cumple los requisitos de impresión de rótulos y otras aplicaciones de banda estrecha. Además de esto, ofrece excelente flexibilidad cuando usado para monitorear también mayores anchuras. El sistema se destaca por su increíble relación calidad/precio.

POWERScope 5000 combina la tecnología avanzada con la facilidad de utilización, una vez que es perfectamente adaptable a los requisitos de las máquinas de impresión modernas. El sistema de la BST eltromat usa una cámara digital compacta con excelente calidad de imagen e incluye varias características innovadoras que son únicas para un sistema de monitoreo de entrada. El **POWERScope 5000** está disponible con varias opciones como ejes motorizados y monitores multitáctiles de 21.5".

Así como **sus exitosos** antecesores, el nuevo **POWERScope 5000** cumple el criterio establecido: excelente precio, operación simple, robustez y fiabilidad.



Unidad de Cámara

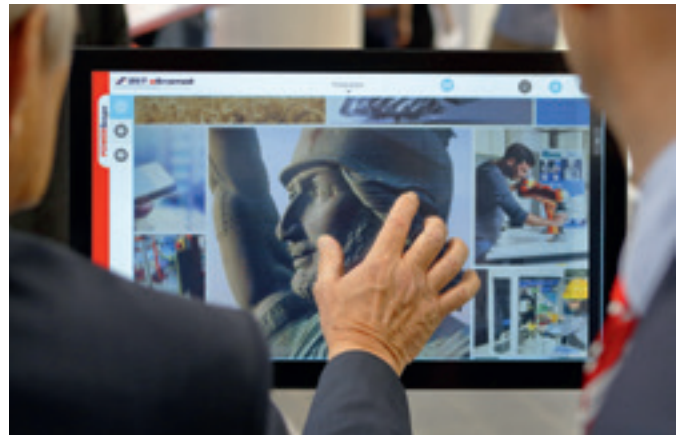
TECNOLOGÍA DE CALIDAD IMPRESIONANTE

- **Concepto de operación innovador para ajuste flexible**
 - Comando externo para un posicionamiento ideal de la cámara, eje o máquina
 - Monitor multitáctil opcional de 21,5" ofrece una operación cómoda adicional
- **Alta resolución de imagen**
 - Cámara digital para alta resolución de imágenes con un mínimo de espacio utilizado
 - Sensores de alta resolución de imagen garantizan una reproducción de color dinámica y precisa
 - El zoom electrónico resistente al desgaste provee una exhibición excelente y libre de distorsión de la impresión, sin pérdidas en la calidad de la imagen
- **Adecuado para aplicaciones de banda ancha**
 - Un eje especialmente diseñado para su uso en aplicaciones de banda estrecha, así como para el monitoreo en mayores anchuras de impresión
- **Diseño compacto**
 - Los requisitos de espacio del tamaño de la unidad de cámara optimizada y el controlador extremadamente compacto son únicos en este segmento de mercado
- **Luz de LED de alta performance**
 - La luz de LED insertada garantiza una larga durabilidad sin pérdidas en la intensidad de iluminación
 - Proyectada para la iluminación homogénea de la impresión
- **Concepto de sistema modular**
 - Diversas etapas de expansión están disponibles para mejor adaptación a sus necesidades

EXCELENTE EQUIPO. RESULTADOS EXCEPCIONALES.

Intuitivo, simple, flexible - el concepto de utilización del POWERScope 5000

Los sistemas antecesores POWERScope 3000 y POWERScope 4000 ya contaban con un impresionante concepto de utilización flexible. Este concepto ha sido mejor desarrollado y refinado para el **POWERScope 5000**. Una operación conveniente también es posible incluso cuando el espacio disponible es limitado: se puede ajustar fácilmente el panel de operación del **POWERScope 5000** a las demandas de producción relevantes ya que es posible girarlo para posicionamiento ideal en la unidad de cámara o en el controlador e incluso es posible removerlo. El monitor multitáctil opcional de 21,5" combina visualización y operación en un solo monitor de un modo fácil de usar e intuitivo para el usuario.



La intuitiva interfaz de la pantalla táctil POWERScope 5000 "Lista de posiciones de impresión"

Funcionalidad de gran alcance, muy fácil de usar, significa excelente valor

• Panel Táctil

El teclado externo puede ser instalado de forma flexible y ofrece una operación sencilla y cómoda del sistema gracias a los botones de acceso directo. Para operar las funciones de la cámara, en el panel táctil de la pantalla de operación se pueden realizar los gestos utilizados en un monitor multitáctil.

• Interfaz del usuario

La interfaz del usuario actualizada impresiona con su claro combinado y reducción de las funciones esenciales para la impresora.

• Auto Escáner

La verificación automática de la repetición en la dirección de la máquina (equipo manual) y/o por el ancho total (equipo motorizado) simplifica la inspección de todo el paso de la impresión.

• Memoria de Posiciones

La función de memoria de posiciones guarda hasta cinco posiciones diferentes en el impreso (incluidos los ajustes de campo de visión, zoom, iris y posición de barrido) permitiendo que sea recuperado fácilmente con sólo tocar un botón.

• Rotación de imagen

El sistema ofrece una rotación electrónica de imágenes de 90 ° y 180 °. Esto permite adaptaciones flexibles a las condiciones de producción individual o a las necesidades del usuario.

• Pantalla dividida

En la pantalla dividida, la imagen de referencia y la imagen actual pueden ser exhibidas al mismo tiempo -según la configuración guardada para el campo de visión, zoom, iris y posición de barrido- y ser comparadas directamente con la otra al lado. La función de pantalla dividida hace posible comparar continuamente la apariencia de la impresión actual con la imagen de referencia.

• Compatibilidad

El **POWERScope 5000** es totalmente compatible mecánicamente con los sistemas antecesores POWERScope 3000 y POWERScope 4000 sin la necesidad de cualquier modificación en la estructura de la máquina.



La intuitiva interfaz de la pantalla táctil POWERScope 5000 "Menú de configuración de la pantalla de producción"

POWERSCOPE 5000 EN RESUMEN

Opciones

• Eje Motorizado

El eje motorizado opcional mueve la cámara a través del material. Esto permite un escaneado automático de toda la impresión.

• Pantalla táctil

Si la máxima facilidad de uso es lo que Usted desea, esta opción reemplaza el panel táctil por una pantalla táctil HD y con una intuitiva pantalla táctil en su interfaz: el monitor multitáctil 21,5" del **POWERScope 5000** proporciona una operación de pantalla táctil muy fácil de utilizarse.

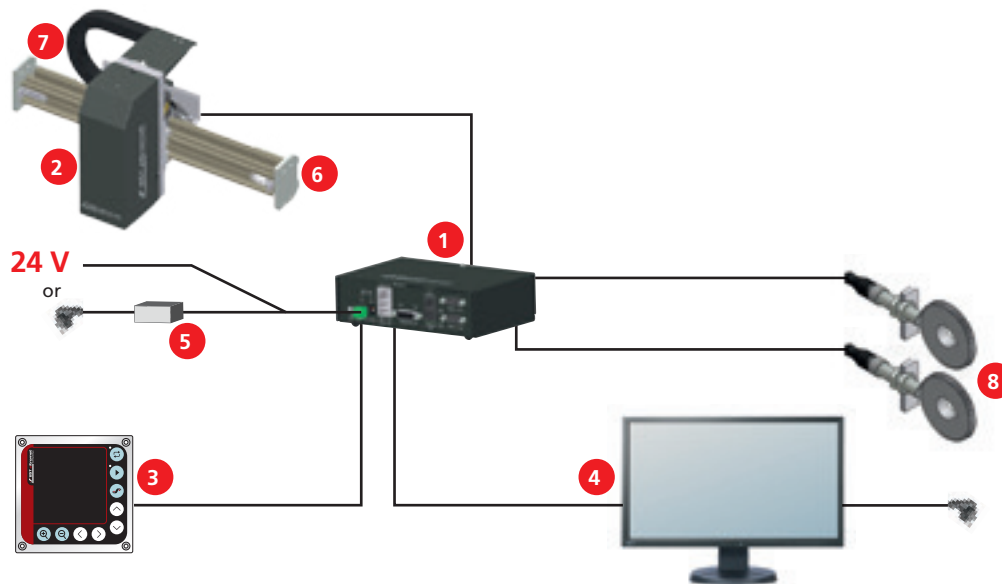
• Guía de Cables

La guía de cables para ejes motorizados conduce los cables con cuidado y de forma segura.

• Segundo teclado

Para máxima flexibilidad: Con un teclado adicional y una pantalla táctil opcional, **POWERScope 5000** ofrece dos opciones adicionales de operación además de la estándar.

Estructura del Sistema



- 1 Controlador 2 Cámara 3 Panel de control de operación externo (monitor táctil opcional) 4 Monitor (monitor táctil opcional)
5 Fuente de alimentación del controlador 6 Eje (motorizado opcional) 7 Guía de cables 8 Sincronización

Datos Técnicos

Cámara	Sensor CMOS de alta resolución Campo de visión: min. 13 mm x 9.7 mm (1/2" x 1/3") max. 100 mm x 75 mm (4" x 3")
Velocidad máxima	1,000 m/min
Tamaño de la cámara	103 x 143 x 282 mm
Tamaño de la CPU	180 x 53 x 120 mm
Alimentación	24V DC (19.2V..27.6V) / 2.0A
Eje	300 mm – 2500 mm en pasos de 50 mm
Longitud máxima de los cables	Cámara 30 m, Comando 5 m, Monitor 5 m, sensor de sincronismo 30 m



BST eltromat International GmbH

Heidsieker Heide 53 • 33739 Bielefeld • Germany

Tel.: +49 5206 999-0 • Fax: +49 5206 999-999 • info@bst-international.com

A member of the **eLEXIS** group

© 2017 BST eltromat International GmbH • BST_B412_0317_ES • Subject to modification