

// iPQ-Check surface

100 % ECHTZEIT INSPEKTION
FÜR LAMINIERUNG UND BESCHICHTUNG

iPQ-Check surface für

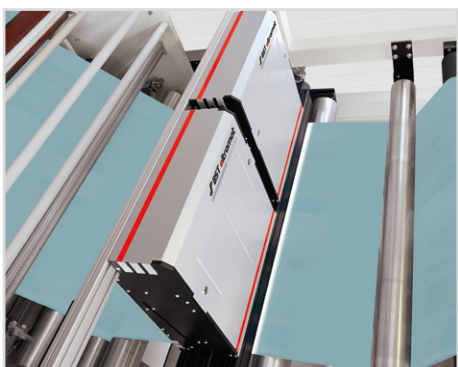
- 100% kontrollierte Produktion
- Gleichbleibende Qualität
- Schnelle Handlungsfähigkeit
- Prozessoptimierung
- Vollständige Protokollierung



Fehler im Material

Laminierungs- und Beschichtungsprozesse veredeln die eingesetzten Materialien und führen zu verbesserten Material- und/oder Oberflächeneigenschaften. Fehler, die diese neue und verbesserte Funktion stören, sind strikt zu vermeiden. Typische Fehler wie Beschichtungsaussetzer oder De-Laminierungen müssen daher sofort im Prozess erkannt und dem Bediener angezeigt werden. Zudem müssen die Fehler dokumentiert werden und sollten in späteren Verarbeitungsschritten eliminiert werden können. Das **iPQ-Check surface** ist das ideale System für eine 100 % Qualitätskontrolle während der Produktion und unterstützt optimal die Folgeprozesse.

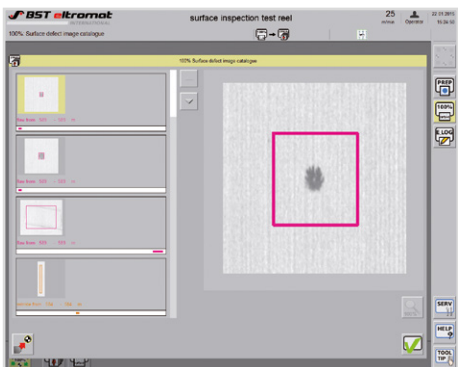
100 % Inspektion



100 % Inspektion

Der kleine und robuste Aufbau der Kamera- und Beleuchtungseinheit ist einzigartig im Markt. Der Platzbedarf in der Produktionslinie ist gering und ermöglicht eine einfache und kostengünstige Integration. Durch seine modulare Architektur kann das System optimal an viele verschiedene Anwendungen angepasst werden. Das **iPQ-Check surface** kann mit RGB oder monochromen Zeilenkameras ausgestattet werden, nutzt zudem verschiedene LED-Beleuchtungsvarianten und erzielt somit ein optimales Inspektionsergebnis.

Fehlerdarstellung



Fehlerdarstellung

Die Bilderfassung und Fehlererkennung arbeiten in **Echtzeit** und sind anwendbar auf uniforme sowie texturierte oder bedruckte Oberflächen. Kleinste Fehler und Abweichungen werden automatisch erkannt und auf dem Monitor angezeigt. So kann der Bediener schnelle und sichere Entscheidungen treffen, um weiteren Ausschuss zu vermeiden.

Fehlermarkierung



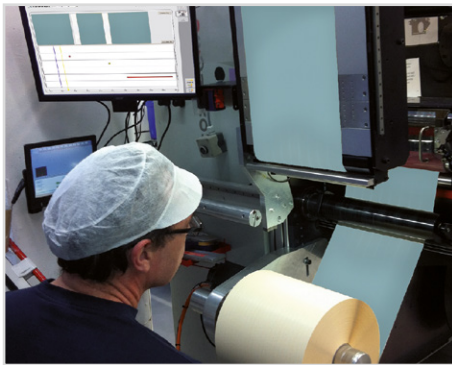
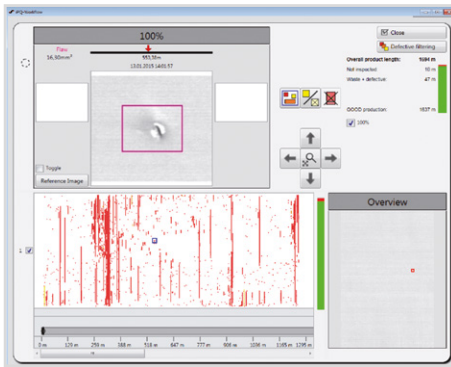
Fehlermarkierung

Ein **Etikettiersystem** zur präzisen Fehlermarkierung kann eingesetzt werden. Im Falle eines Fehlers platziert das iPQ-Check surface eine Etikette am Rollenrand neben dem Fehler. Die Fehlermarkierung kann für die gesamte Materialbahn oder für einzelne Spuren aktiviert werden. Zudem kann sie mit ausgewählten Fehlertypen und -größen verknüpft werden.



Order:		Production	
Jobname:	surface inspection test reel	13.01.2015 12:05 - 12:57	
Jobnummer:	201501191205	Overall product length:	1312m
Web width:	750 mm		
Statistics			
Module: 100%		Not inspected:	(1%) 9m
		Waste + defective:	(3%) 37m
		GOOD production:	(96%) 1266m

Start [m]	End [m]	Defect class	Evaluation	Details	Contents
539	539	100% - Flaw	73.3 mm ²		



Rollenreport

Der **Rollenreport** gibt einen Überblick über die Rollen- und Prozessqualität und listet die Einzelfehler der gesamten Rolle auf. Änderungen der System- und Parametereinstellungen werden genauso dokumentiert, wie der Zustand von externen Signalen (z. B. Rollenwechsel oder Störungen). Das abgespeicherte Protokoll ist zudem die Grundlage für die weitere Workflow-Kette.

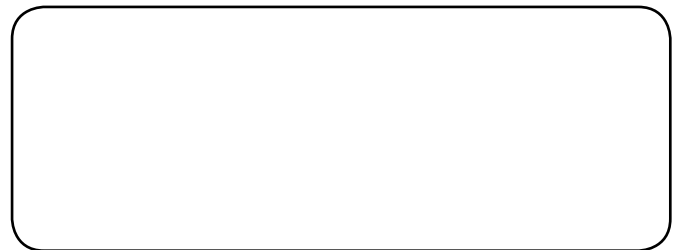
Fehlerbewertung

Nicht jeder im Produktionsprozess erfasste Fehler führt zum Ausschuss der Ware. Der **quality_assistant** ist ein leistungsfähiges Software-Tool, um die Rollenreports nach den jeweils gültigen Qualitätskriterien zu bewerten. Individuelle Fehler oder Fehlergruppen können als Ausschuss markiert oder als nicht relevant definiert werden. Das komplette Inspektionsergebnis kann mit geänderten Inspektionsparametern erneut bewertet werden. Die Bearbeitung der Rollenprotokolle erfolgt effektiv und erfordert in der Regel nicht mehr als eine Minute. Der **quality_assistant** kann entweder an einem zentralen QS-Arbeitsplatz oder direkt in der Produktion eingesetzt werden.

Fehlerbeseitigung

Der **rewind_navigator** steuert den Umroller so, dass die Rolle exakt an der Fehlerposition stoppt und der markierte Fehler beseitigt werden kann. Zwischen zwei relevanten Fehlern wickelt der Umroller das Material mit maximaler Geschwindigkeit. Das spart wertvolle Zeit und entlastet den Maschinenbediener. Der **rewind_navigator** dokumentiert diesen Prozess und generiert ein neuen Rollenreport für die nun zur Auslieferung oder die nächsten Verarbeitungsschritte fertige und fehlerfreie Ware.

Ihr Ansprechpartner vor Ort



Über BST eltromat International

Die BST eltromat International ist der führende Komplettanbieter für Qualitätssicherung und Produktionsoptimierung in der bahnverarbeitenden Industrie. Unsere Lösungen werden weltweit in der Druck-, Verpackungs-, Coating & Converting-, Folien-, Gummi- und Reifenproduktion sowie der Solarzellen- und Batterieherstellung eingesetzt. Als 100%ige Tochtergesellschaft der EMG Automation GmbH (Wenden) gehört die Firma zur elexis- und SMS-Unternehmensgruppe.

BST eltromat
INTERNATIONAL

BST eltromat International GmbH

Herforder Straße 249 - 251 • 33818 Leopoldshöhe • Deutschland
Tel.: +49 5208 987-600 • Fax: +49 5208 987-649
surface@bst-international.com • www.bst-international.com

Ein Unternehmen der eLEXIS Gruppe
© 2015 BST eltromat International • BST_B415_0215_DE • Änderungen vorbehalten