

**// BST eltromat –
Optimierte Qualität. Innovative Produkte.
Weltweiter Service.**

Be inspired. Move forward.

GESICHERTE QUALITÄT BEI DER BAHNVERARBEITUNG

Als ein führender Hersteller qualitätssichernder Lösungen für die bahnverarbeitenden Industrien bieten wir Ihnen die komplette Produktpalette für die Qualitätssicherung aus einer Hand.

BST eltromat International unterstützt Sie kompetent:

... bei der **Einhaltung Ihrer Qualitätsstandards**,
... der **Optimierung Ihrer Produktion** und
... der **Ausschöpfung von Einsparungspotenzialen**.

Ihr Vorteil: erstklassige Produkte, umfangreiches Anwendungs-Know-how und kundenorientierter Service.

Präzision aus Erfahrung

BST eltromat hat bereits mehr als **200.000 Installationen in über 100 Ländern** durchgeführt. Unsere Systeme werden weltweit erfolgreich eingesetzt, u. a. in der **Druck- und Verpackungsindustrie**, bei Coating- und Converting-Anwendungen, der **Folien-, Hygieneartikel-, Gummi- und Reifenproduktion** sowie der **Solarzellen- und Batterieherstellung**.

Ob Einzelkomponenten, Standardanwendungen oder komplexe, vernetzte Systeme: Seit 1960 stimmen wir unsere Lösungen immer genau auf die Gegebenheiten in Ihrer Produktion ab. Dabei profitieren Sie selbstverständlich auch von den Produkten unserer starken Marken **BST ProControl** und **AccuWeb**.

Wir beraten Sie gerne!



Bahnlaufregelung

Höchste Präzision für Ihre Bahnführung

Unsere Systeme regeln den Bahnlauf in unterschiedlichsten Herstellungsprozessen und für eine Vielzahl von Substraten. Ihr Vorteil: Makulatur und Ausfallzeiten werden effektiv minimiert.



100 % Inspektion

Fehlererkennung über die gesamte Bahnbreite

Unsere Zeilenkameras erkennen Fehler im Druck auch bei höchsten Bahngeschwindigkeiten lückenlos, zuverlässig und effizient. Insbesondere zufällig auftretende, einmalige Fehler werden gefunden und protokolliert. Für in jedem Fall ausgezeichnete Druckerzeugnisse.



Registerregelung

Registerpräzision für hochwertige Druckqualität

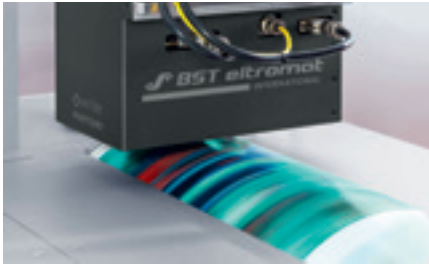
Mit ausgereifter Messtechnik optimieren unsere Systeme für die Registerregelung das Registerverhalten Ihrer Druckmaschine schnell und effektiv. Für gleichbleibend hohe Qualität durch Passerkonstanz im gesamten Druckprozess.



Bahnbeobachtungssysteme

Detaillierte Überwachung des Druckbildes

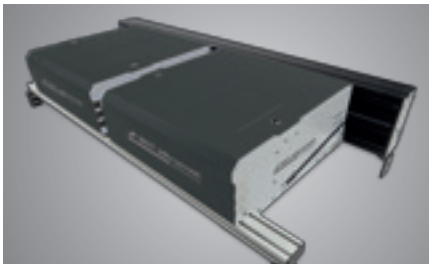
Die Überwachung von wichtigen Bereichen des Drucks stellen Matrixkameras auch bei höchsten Bahngeschwindigkeiten einfach, schnell und effizient sicher. Ihre hohe optische Auflösung erleichtert dem Bediener die Fehlererkennung insbesondere von Fehlern, die sich während des Druckjobs entwickeln.



Spektrale Farbmessung

Inline Farbkontrolle im XRGB-Standard

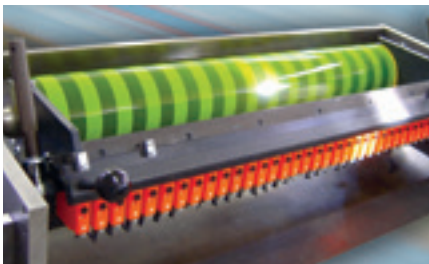
Vollautomatische Inline-Farbmesssysteme von BST eltomat unterstützen Sie wirkungsvoll bei der Einhaltung von Farbvorgaben. Ihr Plus: schnell in Farbe kommen und kontinuierliche Hinweise während des Druckjobs führen zu einer perfekt dokumentierten Farbqualität für Sie und Ihre Kunden.



Oberflächeninspektion

Lückenlose Fehlererkennung und -bewertung

Unsere intelligenten Systeme für die Oberflächeninspektion erkennen nicht nur Fehler im Bearbeitungsprozess, z. B. bei der Laminierung oder Beschichtung. Sie bewerten diese auch verlässlich – für eine exakte Überwachung von Oberflächenqualitäten.



Farbmanagement

Modernste Technik – erstklassige Farben

Elektronische Farbsteuerungen aus dem Hause BST eltomat setzen Standards – in Präzision, Geschwindigkeit und Bedienkomfort. Unsere Systeme sind optimal auf die Erfordernisse im Offsetdruck ausgelegt. Exakte Farbeinstellungen sichern von Anfang an brillante Ergebnisse.



Workflow

Prozessabläufe perfekt im Flow

Unsere Workflow-Lösungen verbinden verschiedene Komponenten maximal funktional miteinander und sind perfekt auf die Anforderungen der Druck- und weiterverarbeitenden Industrien abgestimmt.



Automation

Automatisierungs- und Antriebs-Know-How für Ihre Anwendung in Ihrer Industrie

Wir bieten Ihnen durchgängige Automatisierungslösungen in Verbindung mit BST eltomat Produkten. Projekte von der schlüsselfertigen Automatisierung einer Neumaschine bis hin zum Retrofit einer in die Jahre gekommenen Maschine. Unsere Konzepte richten sich ganz individuell nach Ihren Anforderungen.



Dicken- und Flächengewichtsmessung

Qualitätskontrolle von flachbahnigen Materialien

100 % hochwertige Ergebnisse: Abhängig vom jeweiligen Endprodukt sind die Anforderungen an die Messung und die Sensoren sehr unterschiedlich. Zudem steht neben der Qualitätssicherung des Produktes auch immer die Steigerung der Wirtschaftlichkeit im Fokus des Fertigungsprozesses.

PARTNERSCHAFT, DIE SIE WEITERBRINGT

So umfangreich wie das BST eltromat Angebotspektrum, so umfassend sind auch unsere Dienstleistungen – von der Beratung, Projektierung und Bedienschulung bis zu Wartung, Remote-Zugriff, Hotline, Troubleshooting und Reparatur.

Mit unserem **globalen Vertriebs-, Produktions- und Servicenetzwerk** sind wir immer genau dort, wo Sie uns brauchen. Wir denken für Sie weiter – und bringen Sie weiter: mit Konzepten, die Ihre Anforderungen kennen und sie in den Fokus stellen.

Weltweit leistungsstark

BST eltromat Standorte finden Sie in zehn Ländern auf vier Kontinenten. Mehr als 600 Mitarbeiter sind international für uns tätig. Unsere Servicemitarbeiter im Außendienst sind schnell bei Ihnen vor Ort, wenn es darauf ankommt. Als kompetenter und zuverlässiger Partner für die Qualitätssicherung übernehmen wir für Sie alle **Leistungen** ...

... von der **Planung, Konzeption und Beratung** ...

... über die **Entwicklung, Adaption und Produktion** aller Systemkomponenten...

... bis zu **Inbetriebnahme, Funktions- und Sicherheitstests und Schulungen**.

100 % Qualität und Service: Dafür sorgen unsere Fachabteilungen, z. B. mit individuell für Sie entwickelter Software und maximal effizienten Automatisierungskonzepten. Gut zu wissen: Wir beraten Sie stets auf Augenhöhe und bleiben auch nach Projektabschluss weiterhin für Sie ansprechbar.

Weitere Informationen und aktuelle Hinweise unter www.bst.group



Ihr Ansprechpartner vor Ort

Be inspired. Move forward.

BST eltromat International GmbH

Heidsieker Heide 53 • 33739 Bielefeld • Germany

Tel.: +49 5206 999-0 • Fax: +49 5206 999-999 • info@bst-international.com

Ein Mitglied der eLEXIS-Unternehmensgruppe

© 2017 BST eltromat International • BST-eltromat_B104_0917_DE • Änderungen vorbehalten

 **BST eltromat**
INTERNATIONAL